



ROLL'N CLEAN™

Self-Cleaning Litter Box

Assembly Instructions • Directives d'assemblage • 組立説明 • Istruzioni dell'Assemblea
Istruzioni di montaggio • Directives d'assemblage • Ilopsättnings/monterings instruktioner • Instruções de montagem

1.



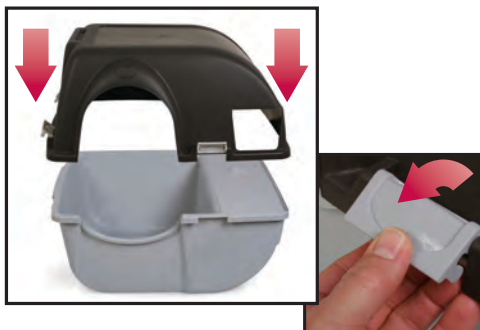
EN - Insert screen between tabs.
DE - Sieb zwischen den Klemmen einsetzen.
JA - スクリーンをつまみの間に差し込みます
FR - Insérer la grille entre les languettes.
IT - Inserire lo schermo tra le linguette.
ES - Introduzca la criba entre las lengüetas.
SV - Infoga skärm mellan tabben.
PT - Insira a tela entre as abas.

2.



EN - Bend screen and push into channel along box edge.
DE - Sieb biegen und in die Auskehlung entlang des Kistchenrandes schieben.
JA - スクリーンを曲げ、ボックスの縁に沿った溝に押し込みます
FR - Courber la grille et pousser la rampe dans la rainure sur le pourtour de la boîte.
IT - Piegare lo schermo e inserirlo nella scanalatura lungo il bordo della scatola.
ES - Curve la criba y métala en el canal ubicado a lo largo del borde de la caja.
SV - Böj skärmen och tryck in i kanalen efter rutkanten.
PT - Dobre a tela e empurre-a no canal ao longo da borda da caixa.

3.



EN - Lock tabs into place.
DE - Klemmen befestigen.
JA - つまみを所定の位置に固定します
FR - Verrouiller le couvercle en place
IT - Bloccare le linguette.
ES - Trabe las lengüetas en su lugar.
SV - Lås tabben på plats.
PT - Bloqueie as abas no lugar.

4.



EN - Slide in scoop.
DE - Auffangfach einschieben.
JA - ショベルをすべり込ませます
FR - Glisser le plateau.
IT - Inserire il secchio.
ES - Introduzca el recipiente.
SV - Glid in skopan.
PT - Deslize a pá para dentro.